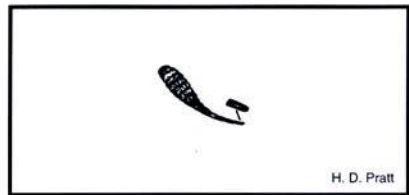
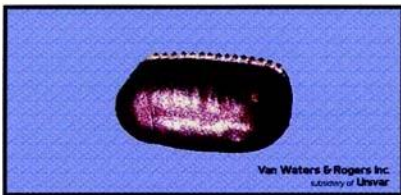
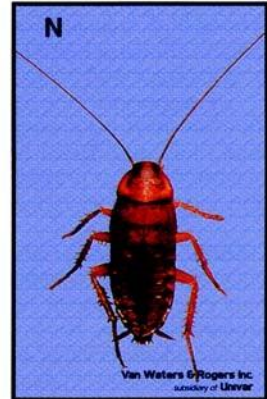
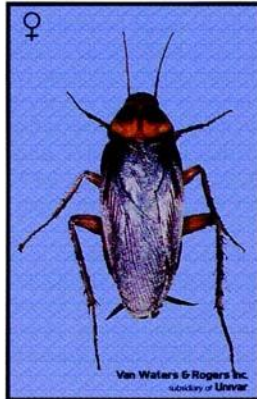


Americana .....	1
De banda marrón .....	5
Alemana .....	9

**NOMBRE COMÚN:** Cucaracha americana  
**NOMBRE CIENTÍFICO:** *Periplaneta americana*  
(Linnaeus)  
**CLASE/ORDEN/FAMILIA:** Insecta/Blattodea/Blattidae  
**METAMORFOSIS:** Simple



**RECONOCIMIENTO.** Los adultos miden de 34 a 53 mm. Color **marrón rojizo** excepto por una **banda submarginal pálida** color marrón a amarillento **alrededor de la orilla del escudo pronotal**. **Último segmento del cerco por lo menos 2 veces más largo que ancho**. Ambos sexos son **completamente alados**, las alas del macho se extienden mas allá de la punta del abdomen mientras que las de la hembra no. Son voladores de pobre a moderadamente buenos.

Los instares tempranos de la ninfa color uniformemente marrón grisáceo en el dorso, más pálidos ventralmente, brillosos; cercos delgados, claramente aplanados en la base con un largo de casi 5 veces el ancho. Los instares posteriores color marrón rojizo con márgenes laterales y posteriores del tórax y áreas laterales (lados) de los segmentos abdominales un poco más oscuros;

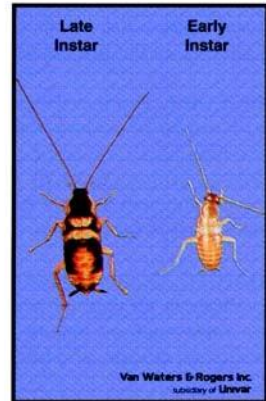
**BIOLOGÍA.** La hembra deposita su ooteca unas cuantas horas o hasta 4 días después de formada. La deja caer o la adhiere con una secreción de su boca a una superficie adecuada, generalmente a una grieta o hendidura de alta humedad relativa cercana a las fuentes de alimento. En promedio, la hembra producirá de 9 a 10 (rango de 6 a 14; máximo 90) ootecas, cada una conteniendo de 14 a 16 huevos.

El tiempo de desarrollo (huevo a adulto) está fuertemente influenciado por la temperatura, variando de 168 a 786 días, con promedio de alrededor de 600 días bajo condiciones ordinarias de temperatura ambiente. Durante este tiempo, muda de 10 a 13 veces. La hembra adulta vive alrededor de 440 días (rango de 102 a 588; máximo 913) en condiciones ordinarias de temperatura ambiente, pero a 29°C, la hembra adulta vive aproximadamente 225 días (rango de 90 a 706) mientras que el macho adulto vive alrededor de 200 días (rango de 90 a 362).

**HÁBITOS.** Aunque la cucaracha americana se puede encontrar en residencias, es mucho más común en grandes edificios comerciales como restaurantes, panaderías, almacenes, plantas procesadoras de alimentos, hospitales, etc., donde generalmente infestan las áreas de almacén y preparación de alimentos, sótanos y túneles de vapor. Durante los meses de verano puede encontrarse en exteriores en los patios y callejones. En los Estados Unidos esta es la especie más comúnmente encontrada en los sistemas de drenaje de las ciudades.

Pueden entrar a las estructuras siendo acarreadas, a través del drenaje por las rejillas, u ocasionalmente por migración masiva desde otras estructuras, rellenos sanitarios, etc., durante la temporada de calor. Aunque se alimentan de muchos tipos de comida, muestran preferencia particular por los alimentos en fermentación.

**NOMBRE COMÚN:** Cucaracha de banda marrón  
**NOMBRE CIENTÍFICO:** *Supella longipalpa*  
(Fabricius) **CLASE/ORDEN/FAMILIA:**  
Insecta/Blattodea/  
Blattellidae **METAMORFOSIS:** Simple



**RECONOCIMIENTO.** Los adultos miden **1,25 cm de largo** (macho 13 a 13,5 mm; hembra 11 a 12 mm). Color **marrón claro a marrón**, hembras más oscuras que los machos; cabeza marrón, **escudo pronotal con un diseño marrón en forma de campana** formada por los márgenes laterales o lados translúcidos, y alas más oscuras en la base haciéndose más pálidas hacia sus puntas, con excepción de una **banda pálida en la base y otra a cerca de 1/3 de la base**. **Hembras** más oscuras que los machos, abdomen mucho más ancho y más redondeado y **alas que no cubren completamente el abdomen** como en los machos. Los machos vuelan con facilidad, pero las hembras no pueden volar.

Instares ninfales 1-2, tórax marrón oscuro a negro, con márgenes laterales pálidos, mesotórax con área central blanca, metatórax

pálido/blanco en todo su ancho o al menos en su mitad posterior. Abdomen con área central blanca; tórax y abdomen pálido/blanco ventralmente. Instares posteriores (tercero y subsiguientes), pronoto con un diseño oscuro como campana formado por los márgenes laterales más pálidos/claros; meso y metatórax en su mayoría blancos, con las áreas blancas del mesotórax usualmente divididas por márgenes posterior y sublaterales oscuros; primer segmento abdominal oscuro, siguientes 4 segmentos oscuros lateralmente en el dorso.

Ooteca o cápsula de huevos marrón claro, la cual mide 5 mm o menos, con largo menos de dos veces su ancho. Surcos subdivisionales extendidos a todo lo ancho; base recta, parte superior levemente arqueada; 8 a 10 subsegmentos, con sólo 7 a 9 huevos en cada lado.

**BIOLOGÍA.** La hembra carga la ooteca por 24 a 36 horas y luego la adhiere, generalmente al lado o por debajo de la superficie de las repisas, muebles, etc. En promedio, la hembra producirá alrededor de 14 cápsulas de huevo, cada una conteniendo 14 a 18 huevos (rango de 10 a 18), con un promedio de eclosión de 13 a 14 huevos.

El tiempo de desarrollo (huevo a adulto) está fuertemente influenciado por la temperatura, variando de 90 a 276 días pero promediando cerca de los 161 días. Los adultos viven cerca de 206 días (rango de 131 a 315).

**HÁBITOS.** La cucaracha de banda marrón se puede encontrar por toda la estructura, aunque muestran una preferencia por las áreas más cálidas, por encima de los 27° C. Se debe asegurar la revisión de los techos, cualquier elemento que se encuentre en la parte alta de las paredes como marcos de cuadros y molduras, cerca del motor de los aparatos electrodomésticos, en las llaves de luz, en los placards y en los muebles.

**NOMBRE COMÚN:** Cucaracha Alemana  
**NOMBRE CIENTÍFICO:** *Blattella germanica*  
(Linnaeus)  
**CLASE/ORDEN/FAMILIA:** Insecta/Blattodea/Blattellida  
**e METAMORFOSIS:** Simple



**RECONOCIMIENTO.** Los adultos miden de 13 a 16 mm. Color **marrón claro a beige, excepto por 2 rayas/barras longitudinales oscuras**, casi paralelas, ubicadas **en el escudo pronotal**. Hembra más oscura que el macho; también su abdomen es más ancho. Rara vez se deslizan o “vuelan”.

Primer y segundo instar tórax marrón oscuro a negro con márgenes laterales pálidos, meso y metatórax pálido/blanco en el centro con una raya oscura continua cerca de cada margen; tórax y abdomen marrón claro en el vientre. Instares posteriores (del tercero en adelante), 2 rayas longitudinales continuas y oscuras en el pronoto, con el abdomen oscuro y los segmentos abdominales por lo general con áreas centrales pálidas en el dorso.

Ooteca o cápsula de huevos marrón amarillenta, generalmente en dos tonos. Más pálida en el extremo adherido a la hembra; mide de 6 a 9mm de largo, dos veces más larga que ancha; surcos subdivisionales extendidos a todo lo ancho; ligeramente curva o arqueada; con cerca de 15 a 20 (rango de 9 a 25) huevos en cada lado.

**BIOLOGÍA.** La hembra carga la ooteca hasta 1 ó 2 días antes de la eclosión y luego la deposita en un área/sitio protegida. En promedio, la hembra producirá 5 ootecas (rango de 4 a 8) conteniendo 30 a 40 huevos cada una (rango 18 a 50).

El tiempo de desarrollo (huevo a adulto) varía de 54 a 215 días, promediando los 103 días. Bajo condiciones de laboratorio de 27° C y 40 % de humedad relativa por lo general sólo requiere de 50 a 60 días. Esto usualmente significa 3 a 4 generaciones por año, pero puede llegar a tener hasta 6. Los adultos viven alrededor de 100 a 200 días (rango de 1 a 303). Las poblaciones establecidas/ maduras de cucaracha alemana típicamente están compuestas por lo menos de un 75% de ninfas.

**HÁBITOS.** La cucaracha alemana se encuentra en toda la estructura, pero muestra preferencia por lugares cálidos (21° C) y húmedos. Por lo general se le encuentra en las cocinas y en segundo lugar en los baños, pero las infestaciones frecuentemente se presentan también en los cuartos donde las personas consumen alimentos y bebidas mientras ven la televisión, como las recámaras, el cuarto de la televisión, etc. Cualquier grieta o hendidura ubicada cerca de la fuente de alimento o agua es un refugio principal, en el que pasan cerca del 75% del tiempo. La ninfa del primer instar requiere de una grieta de 1mm, mientras que el adulto necesita una grieta de 5mm de ancho.

Esta cucaracha generalmente se introduce a los edificios mediante el acarreo de productos de papel o envoltorios de papel, como las bolsas de mandados, cajas de cartón, cartones de bebidas; así como por electrodomésticos de segunda mano como refrigeradores, televisores, videocaseteras, hornos de microondas, etc. Aunque raras veces pasa, se les ha observado emigrando de un edificio a otro en noches cálidas. Aunque no es lo más común, puede sobrevivir a la intemperie durante los meses cálidos.

Se alimenta casi de cualquier cosa con valor nutritivo, incluyendo todo tipo de alimento y otras cosas como jabón, pegamento y pasta dental.

Los períodos de actividad varían con la etapa de vida, edad y el estado fisiológico. Por ejemplo, la hembra reproductiva es muy activa, mientras que la hembra preñada (con ooteca), es relativamente inactiva

## **CUCARACHA ALEMANA**

### **4.9.3**

a partir del quinto día después de aparearse, saliendo sólo en busca de alimento y agua cuando le es necesario. Los machos pasan la mayor parte del tiempo en el refugio, incluso durante la noche. Todas las ninfas se vuelven casi inmóviles y permanecen en el refugio los últimos 3 días de cada instar mientras se preparan a mudar. Por lo tanto, alrededor de 1/3 del tiempo las ninfas de cucaracha no se encontrarán ni estarán expuestas durante una inspección.